

projeto Adélia
Inovação Social
cap.4



adélia

PROJETO **PARENTALIDADE POSITIVA**

<https://www.cnpdpcj.gov.pt>

O Design Thinking
no desenho de
projetos com
impacto social

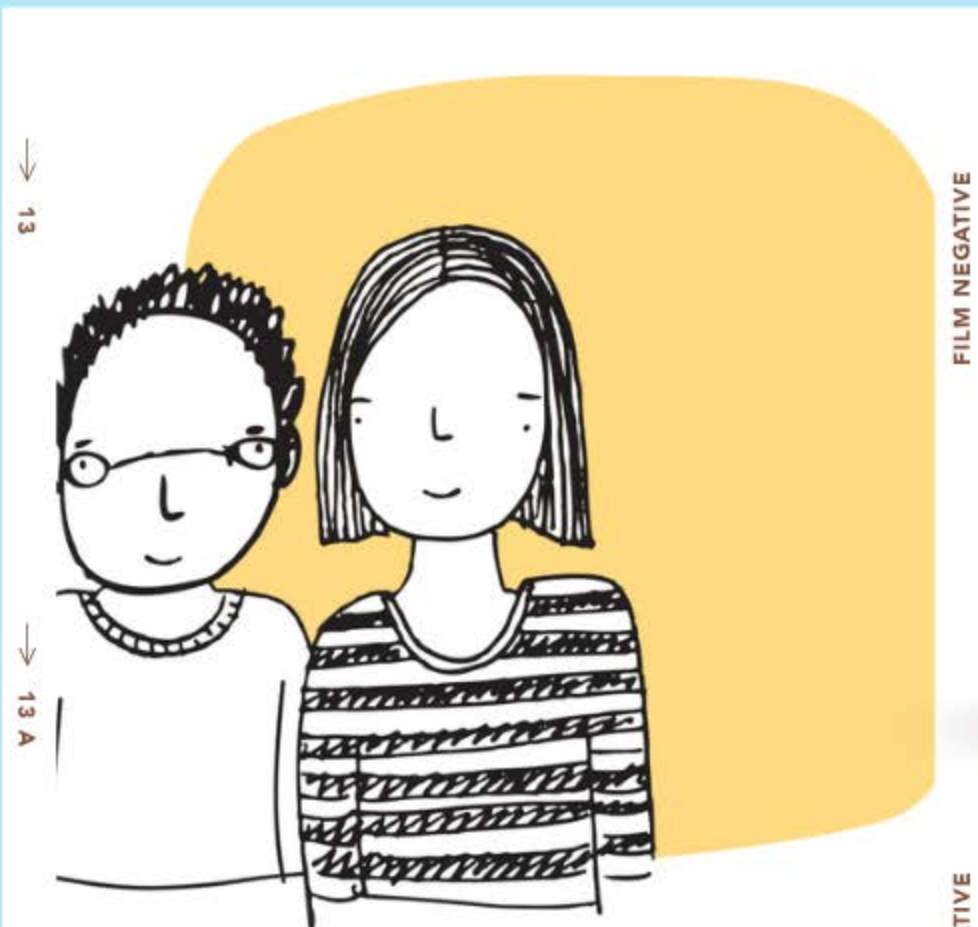
Family by Family

Austrália

FAMILY

BY family

[HTTPS://FAMILYBYFAMILY.ORG.AU](https://familybyfamily.org.au)




O que fazemos quanto temos dúvidas sobre parentalidade? Perguntamos a outros pais, certo?

O Australian Centre for Social Innovation aplicou esse princípio à complexidade do sistema de proteção infantil recorrendo ao princípio da **Empatia**, presente no método do Design Thinking.

Famílias que 'sobreviveram' em tempos difíceis apoiam famílias que estão a passar dificuldades. Resultado: a cada dólar gasto no projeto “Family by Family”, o Estado economiza \$7.

Esta iniciativa ganhou o medalha de ouro no Good Design Awards de 2019.





Na última década, o Family by Family cresceu de um programa piloto para um empreendimento social sustentável. Agora está disponível como um "framework" escaláveis pronto para ser adaptado por qualquer comunidade que deseja ver as famílias prosperarem.



Referências:

<https://familybyfamily.org.au>

<https://taksi.org.au>



SABER MAIS

**CENTRO DE RECURSOS
COMISSÃO NACIONAL DE
PROMOÇÃO DOS
DIREITOS E PROTEÇÃO
DAS CRIANÇAS E JOVENS**

[https://www.cnpdpcj.gov.pt/
parentalidade-positiva](https://www.cnpdpcj.gov.pt/parentalidade-positiva)



Cofinanciado por:



UNIÃO EUROPEIA
Fundo Social Europeu



Guarda e partilha